



السعي لتحقيق التميز العالمي مع العاطفة والتفاني

جى للصناعات الثقيلة

제이엘중공업 주식회사

صناعات الليزر | التصنيع | التجميع



1

نظرة عامة على الشركة

2

مقدمة عن الأعمال
الرئيسية

3

لمرافق الرئيسية
والمصانع

4

الشهادات و أداء
الأعمال

ترحيب

5

خدمة القطع

13

معالجة الألواح

29

الشهادات المكتسبة وبراءات الاختراع

42

الرؤية والرسالة

7

خدمة التصنيع

19

معالجة الأنابيب

33

أداء الأعمال

43

التاريخ والإنجازات

9

التجميع

23

معالجة الفولاذ الهيكلي

35

معرض الصور

44

المصانع

39

الجزء 1. نظرة عامة على الشركة

05 الترحيب

07 الرؤية والرسالة

09 التاريخ والإنجازات



فريق عمل تقني محترف على مستوى عالمي

توظف شركة JL Heavy Industry أفضل الكوادر التقنية المحترفة التي تقدم قيمة تفوق احتياجات عملائنا. نفتخر برقابتنا الصارمة على الجودة واستخدام المعدات الحديثة بنافس على مستوى عالمي بأفكار إبداعية واستراتيجيات متميزة، ونبذل قصارى جهدنا للتقدم كشركة عالمية رائدة من خلال العمل معًا وبذل الجهود وتحدي أنفسنا.

"نسعى لتحقيق التميز العالمي بشغف وتفاني"

تحت شعار "نسعى لتحقيق التميز العالمي بشغف وتفاني"، تنمو شركة JL Heavy Industry بينما تحافظ على الإدارة الشفافة والمبادئ. لتعزيز قدرتنا التنافسية في السوق العالمية، نتبع استراتيجية إدارة تتمحور حول المواهب ونعزز القيمة المؤسسية من خلال إنشاء عمليات مثلى تلبى المعايير العالمية.



شركة تتحدى القيم العليا
وتشارك غداً أفضل!

هذا ما ستخلقه

شركة JL Heavy Industry.

معلومات عن شركة JL Heavy Industry

شركة JL Heavy Industry تأسست كشركة رائدة عالمياً في خدمات القطع ثلاثي الأبعاد والتجميع/التصنيع القائمة على التكنولوجيا المتقدمة والابتكار. نحن نقدم خدمات قطع متخصصة للأنياب، والألواح الفولاذية، والأقسام الهيكلية الفولاذية الضرورية لمختلف المنشآت الصناعية مثل المصانع البرية والبحرية، وتعتبر شركتنا محل تقدير عالٍ من قبل العملاء المحليين والدوليين لخبرتنا التقنية وجودتنا. من خلال ذلك، تحقق شركة JL Heavy Industry نمواً وتطويراً مستمرين.

من خلال التحالفات التقنية والتعاون مع الشركات الرائدة محلياً ودولياً، قمنا بتأمين قدرات تكنولوجية رائدة في الصناعة، مثل استخدام أحدث المعدات من HGG في هولندا و KOIKE في اليابان. علاوة على ذلك، نظهر كفاءة ممتازة في مجالات التجميع وتصنيع الكتل، حيث نقدم حلولاً مخصصة تلبى متطلبات عملائنا المعقدة.

تعتبر شركة جيه إل للصناعات الثقيلة القيم الأساسية للسلامة وحماية البيئة في عملياتنا التجارية. نحافظ على بيئة عمل مريحة وأمنة من خلال نظام إدارة الصحة والسلامة والبيئة الذي يشمل جميع الموظفين. يساهم هذا في تحقيق أهداف عدم وقوع الحوادث والكوارث ويوفر الثقة لجميع أصحاب المصلحة.



القيم الأساسية

الرؤية و الرسالة

الرؤية

الابتكار من أجل القيادة العالمية

نهدف إلى وضع معايير جديدة للصناعة من خلال تقنية القطع بالليزر المتقدمة وخدمات التجميع والتصنيع. لتحقيق ذلك، نركز على البحث والتطوير المستمر والابتكار التكنولوجي، بهدف تلبية متطلبات كل قطاع صناعي من خلال تقديم حلول مخصصة. تسعى شركة JL Heavy Industry إلى تحقيق النمو المستدام في السوق العالمية بناءً على هذه القدرات التكنولوجية وتهدف إلى تأسيس نفسها كشركة ذات تنافسية دولية.



الرسالة

تعظيم القيمة القائمة على التكنولوجيا

رسالة شركة JL Heavy Industry هي تقديم أفضل تجربة للعملاء من خلال الابتكار التكنولوجي. من خلال تطوير منتجات وخدمات عالية الجودة باستمرار تتجاوز توقعات العملاء، نضع رضا العملاء في المقام الأول ونسعى لنصبح شركة موثوقة لجميع العملاء.



القيم الأساسية



الابتكار

نبتكر باستمرار مع السعي وراء الجودة والتفكير الجريء.

قيمة العميل

نضع رضا العملاء في المقام الأول من خلال أفضل المنتجات والجودة والخدمات.

التنمية المستدامة

نسعى لتحقيق التنمية المستدامة من أجل الأداء على المدى الطويل.

تقود شركة JL Heavy Industry الصناعة من خلال التكنولوجيا الجديدة والابتكار وتطور باستمرار. سنخلق مستقبلاً نساهم فيه في تطوير الصناعة من خلال تطوير التكنولوجيا الجديدة والابتكار ونتطور معاً ومع جميع العملاء.

تاريخنا

نحو غدٍ واعد أكثر، نفتح مستقبلًا جديدًا من خلال التحديات المستمرة.

01 الخطوة الأولى في التأسيس

بدأت شركة JL Heavy Industry كشركة صغيرة ولكن طموحة متخصصة في قطع الأنابيب. في ذلك الوقت، اتخذنا أول خطوة بتقنية القطع بالغاز، وكان الجمع بين التكنولوجيا والشغف هو الأساس للنمو. مع مرور الوقت، تطورت تقنية القطع باستمرار، وقادت شركة JL Heavy Industry هذا التغيير.



02 أساسيات القطع

بدءًا من القطع بالغاز، مرورًا بالتطورات التكنولوجية إلى القطع بالبلازما، وأخيرًا إلى القطع بالليزر الأكثر تقدمًا - كنا نهدف إلى الأفضل في كل مرحلة من مراحل تقنية القطع. ونتيجة لذلك، ارتقت شركة JL Heavy Industry بتقنية القطع إلى مستوى يمكننا من تنفيذ تصاميم العملاء بحرية تتجاوز البسيط. الآن، نحن ننمو لتصبح شركة تصنع هياكل دقيقة ومعقدة تتجاوز عمليات القطع البسيطة.



03 النمو والتطوير

ينبع هذا التقدم التكنولوجي من فهم عميق لثقة العملاء ومتطلباتهم. تستوعب شركة JL Heavy Industry متطلبات العملاء بدقة وتقدم حلولاً مثلى بناءً على ذلك. هدفنا هو بناء علاقات طويلة الأمد تعتمد على الثقة مع العملاء، متجاوزة الإنجازات التكنولوجية فقط. علاوة على ذلك، لا تهمل شركة JL Heavy Industry الجهود المبذولة للتنمية المستدامة. تعتبر التحسينات التكنولوجية لحماية البيئة والاستخدام الفعال للموارد مصدر فخر آخر لنا. كل هذا ينطلق من فلسفة تأسيس شركة JL Heavy Industry، التي تسعى لتحقيق التميز التكنولوجي والمسؤولية البيئية.



04 تطور هيكل الأعمال الموجهة نحو المستقبل

تركت شركة JL Heavy Industry علامة واضحة في مجال تقنية القطع المحلية. لن نتوقف عند الإنجازات الماضية، بل سنواصل السعي لتحقيق تحديات جديدة نحو المستقبل. سنواصل التطور في طليعة التكنولوجيا ونجعل لون شركة JL Heavy Industry الفريد أكثر وضوحًا. رحلتنا لا تتوقف هنا. شركة JL Heavy Industry جاهزة لمفاجأة العالم بأفضل التقنيات في المستقبل.



2024 •

أبريل

- شهادة صناعة الجذور (معهد كوريا للتكنولوجيا الصناعية)
- شهادة ورشة اللحام (DNV)

مايو

- معتمدة كشركة متخصصة في المواد وقطع الغيار والمعدات (معهد كوريا لتقييم التكنولوجيا الصناعية)

يونيو

- شهادة الابتكار الإداري للمؤسسات الصغيرة والمتوسطة (MAIN-BIZ) (وزارة المؤسسات الصغيرة والمتوسطة والشركات الناشئة)



2024 •

يناير

- تأسيس [مصنع أوبى_جيجي]

فبراير

- شهادة ISO 9001 14001 45001 (DNV) [مصنع أوبى_جيجي]

مارس

- تسجيل كشريك خارجي رئيسي لشركة Samsung Heavy Industries
- تسجيل كشريك خارجي رئيسي لشركة HJ Heavy Industries



2023 •

سبتمبر

- تأسيس معهد البحوث للشركة

أكتوبر

- تسجيل كشريك خارجي رئيسي لشركة Hyundai Mipo Shipbuilding

2022 •

مايو

- تسجيل كشريك خارجي رئيسي لشركة Hyundai Heavy Industries

سبتمبر

- تسجيل كشريك خارجي رئيسي لشركة SK Ocean Plant



2019 •

سبتمبر

- تأسيس [مصنع جوسيونغ 2]
- شهادة ISO 9001 14001 (DNV) 45001 [مصنع جوسيونغ 2]

2018 •

مايو

- تأسيس [مصنع جوسيونغ 1]
- شهادة ISO 9001 14001 (DNV) 45001 [مصنع جوسيونغ 1]
- تسجيل كشريك خارجي رئيسي لشركة Hanwha Ocean



الجزء 2. مقدمة عن الأعمال الرئيسية

خدمة القطع

- 13 قطع الألواح بالليزر
- 15 قطع ملفات الأنابيب
- 17 قطع شعاع H

خدمة التصنيع

- 19 لحام المحيط الأنبوبي
- 21 تصنيع عوارض الألواح الملحومة
- 22 تصنيع عوارض T

التجميع

- 24 التجميع الجزئي
- 25 تجميع الكتل الجزئية
- 26 تجميع الكتل



التصنيع الدقيق والتسليم السريع

كشركة تفكر وتتصرف دائماً بسرعة لصالح العملاء، نقوم بتقليل وقت العميل وتكاليف الإنتاج من خلال إدخال وتركيب أحدث المعدات. أيضاً، مع نظام العمل الفعال لشركة JL Heavy Industry، نركز جميع قدراتنا على تعظيم قيمة العملاء.

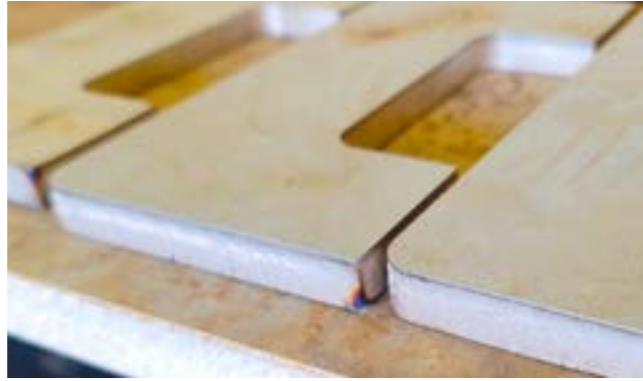
خدمات القطع

تفتح شركة JL Heavy Industry الخطوة الأولى في قطع الصلب - المرحلة الأولى في صناعات البر والبحر وبناء السفن.

قطع الألواح بالليزر

يوفر قطع الألواح باستخدام تكنولوجيا الليزر المتقدمة دقة عالية وجودة قطع فائقة. يمكن لهذه الطريقة قطع المواد ذات الأشكال المعقدة بسرعة ونظافة، وهي خيار مفضل في مختلف الصناعات بسبب مرونتها وكفاءتها من حيث التكلفة. تلتزم شركة JL Heavy Industry بتلبية احتياجات الأعمال للعملاء بدقة من خلال التكنولوجيا المبتكرة.

تفتخر خدمات القطع بالليزر بالدقة العالية والإنتاجية العالية. يمكنها معالجة مختلف المواد والحفاظ على جودة المنتج بدقة عالية مع الحد الأدنى من التشوه الحراري. كما أنها تمكن من الإنتاج الفعال بسرعات عمل سريعة. نقدم نتائج مثالية مع أفضل تكنولوجيا قطع.



قطع ملفات الأنابيب

كيف ستواجه المتطلبات الصارمة المتزايدة للوائح اللحام؟
تقوم معدات قطع ملفات الأنابيب المتقدمة في شركة JL Heavy Industry بأتمتة عملية تحضير اللحام، مما يسمح بتركيب مكونات اللحام بسرعة وسهولة. يمكن أن يقلل هذا من تكاليف العمالة في الموقع بنسبة تصل إلى 30%.



أشكال الملفات

الشطبية

تُطبق أشكال التشكيل على المواد اللوحية المتصلة أو نهايات الأنابيب.

السرّج

تُستخدم لربط أنبوب أو أكثر بأنبوب متقاطع في الهياكل الأنبوبية.



القطع المخصص

إذا كنت بحاجة إلى قطع خاص، توفر شركة JL Heavy Industry الحل.



الحفاظ على القدرة التنافسية

تعد مجالات البر، وبناء السفن، والبحرية من الصناعات التي تتطلب الابتكار المستمر. توفر تقنية القطع التلقائي لشركة JL Heavy Industry أعلى مستوى من دقة الأبعاد الكمية للقطع وحرية التصميم الكاملة، مما يساعد العملاء على الحفاظ على التنافسية وزيادة سرعة الإنتاج.



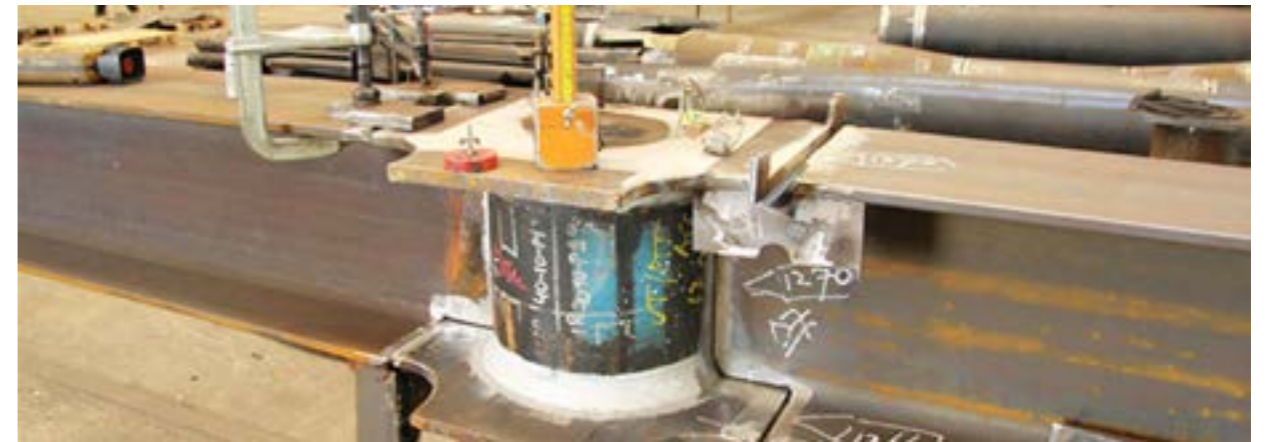
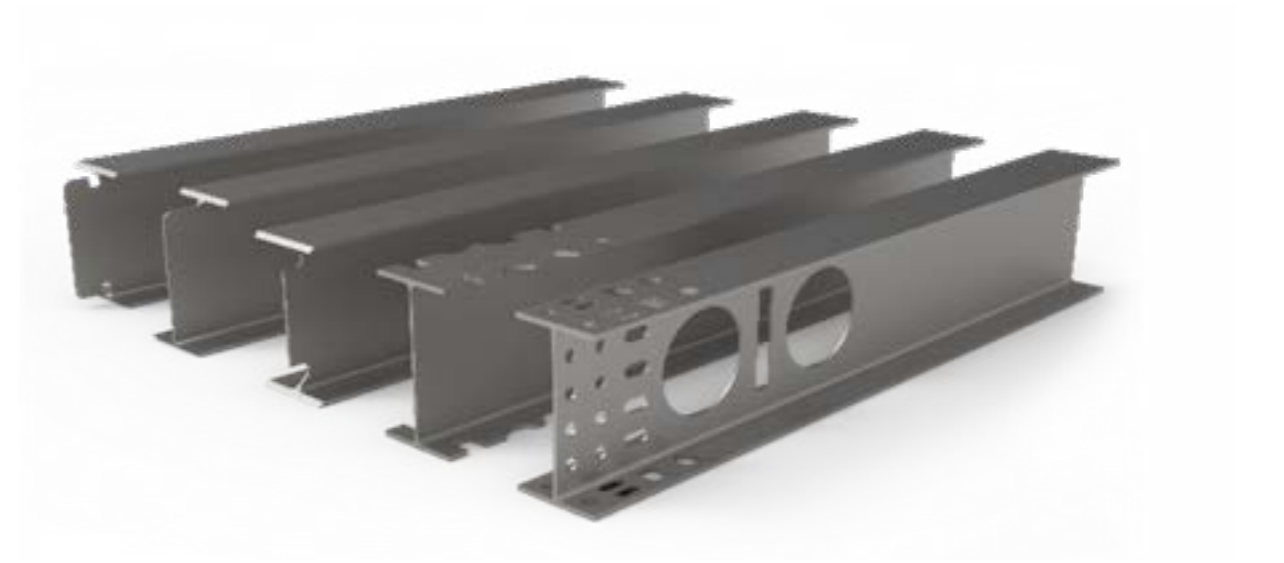


من خلال معدات قطع الفولاذ الهيكلي وخدمات القطع اليدوية لشركة JL Heavy Industry، يمكننا قطع أي شكل على الحزم بزوايا حواف دقيقة جدًا. الاعتماد على شركة JL Heavy Industry يمكن من تحقيق وصلات لحام وبراعي سهلة، دقيقة، وسريعة.



قطع شعاع H

نحن نقدم خدمات قطع الشعاع المتنوعة لدعم قطع جميع الأشكال، والحواف، وفتحات البراغي للمواد الفولاذية بأقصى دقة ممكنة. تتمتع خدمات قطع الفولاذ الهيكلي بعدة مزايا فريدة تمكن من تحقيق وصلات قوية من خلال التجميع السهل والتحضير المثالي للحام. تشمل الميزات الخاصة القدرة على قطع الفتحات البيضاوية، والحواف على الشفاه والألواح، وتوفير دقة عالية في ثقب التنقيب بالبراعي.



خدمة التصنيع

تتحمل شركة JL Heavy Industry المسؤولية عن المراحل الحاسمة من التجميع الجزئي وتصنيع الأنابيب، وهي الأسس الأساسية لصناعات البر، والبحر، وبناء السفن.

لحام المحيط الأنبوبي للمصانع

هذه أنابيب هيكلية عالية القوة وسميكة الجدران تستخدم في بناء المنصات البحرية أو أبراج الرياح. تُستخدم في أغذية المنصات، والجزء العلوي، والتثبيت، وما إلى ذلك، وتنتج وتُورد بجودة ودقة عالية.

لضمان جودة لحام دقيقة ومنسقة، يتم استخدام معدات متطورة وخبراء ماهرين لتقديم حلول مثالية حتى في المشاريع التي تتطلب قوة ومتانة عالية.



تمتلك شركة JL Heavy Industry مهارات تقنية ممتازة في لحام الأنابيب وتقود الصناعة في هذا المجال. تتميز تكنولوجيتنا المتقدمة في اللحام بأداء عالٍ في تصنيع وصيانة الهياكل الأسطوانية المختلفة مثل خطوط الأنابيب، والمنصات البحرية، وأبراج توربينات الرياح.

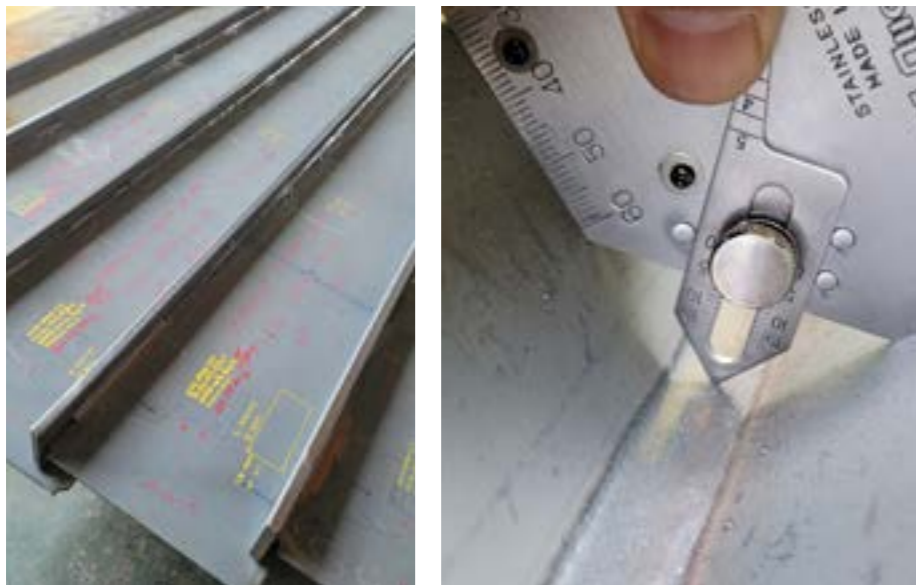
لحام المحيط
الأنبوبي
Tubular girth
welding





تلعب عوارض T دورًا في منع تشوه الهيكل نتيجة للأحمال الميكانيكية المطبقة على السفن (الهيكل البحرية) أثناء إبحارها في البحر. تتمتع هذه العوارض بتركيبية متناظرة وتستخدم أكثر من الزوايا لأنها تخضع لتشوه أقل للتواء تحت الأحمال المتجانسة التي تحدث في المركز.

تصنيع عوارض T



تتميز العوارض اللوحية بتركيبات فريدة تعتمد على نوع المادة المستخدمة وطريقة التصنيع. يتكون هذا المنتج من ألواح فولاذية ملحومة تشكل مقطعًا عرضيًا مستطيلًا عميقًا يمكنه دعم الأحمال الثقيلة.



تصنيع عوارض الألواح الملحومة WELDED PLATE GIRDER

تعد العوارض اللوحية الملحومة أكثر أنواع العوارض شيوعًا في البناء بسبب سهولة تصنيعها وكفاءتها. إنها قوية جدًا ويمكنها تحمل أحمال عالية جدًا بينما تقاوم الحركة الجانبية.



التجميع

في عملية بناء السفن، تبني شركة JL Heavy Industry تاريخها من خلال تجميع المواد الفولاذية المقطوعة بدقة في الموضع الصحيح، وهي المرحلة الثانية من بناء الهيكل السفني.

تتم عملية التجميع كعملية متكاملة من مرحلة قطع ومعالجة جميع المواد المطلوبة لبناء السفن والهيكل البحرية إلى التجميع النهائي. من خلال تبسيط نقاط القطع والمعالجة والتجميع وإدارة العمليات، نقدم أفضل جودة باستخدام الخبرة والتكنولوجيا الفريدة لشركة JL Heavy Industry.



التجميع الجزئي Sub-Assembly

التجميع الجزئي هو عملية تركيب ولحام التعزيزات أو الأقواس على الأجزاء المقطوعة من الألواح الفولاذية، مما ينتج كتلاً صغيرة جداً من السفينة. تمر التجميعات الجزئية المكتملة بعمليات تصنيع بدءاً من تجميع الكتل الجزئية إلى تجميع الكتل، لتصبح مئات الكتل، وأخيراً تكتمل كالسفينة الكبيرة.

بما أننا نقوم بأولى عمليات بناء السفن، فإننا نبذل قصارى جهدنا في الإنتاج لضمان عدم وجود أخطاء أو مشاكل.

أعمال التجميع الجزئي المتنوعة



تجميع الكتل الجزئية

Sub-Block
Assembly

تجميع الكتل الجزئية هو عمل تجميع الألواح والإطارات وربط الأجزاء المقطوعة أو المنحنية والأجزاء المجمعَة لتشكيل لوحة تشكل جانبًا من كتلة.



يتم تقسيم تجميع الكتل الجزئية إلى ثلاث عمليات: تجميع الكتل المسطحة، الكتل المنحنية، وكتل الهيكل العلوي.

الكتل المسطحة

يتم تقسيم تجميع الكتل الجزئية إلى ثلاث عمليات: تجميع الكتل المسطحة، مثل الألواح السفلية، والألواح الجانبية، والألواح الحاجز، حيث يتم تثبيت الأضلاع على الألواح المسطحة، يتم تجميعها على ناقل عبر انضمام الألواح لتشكيل لوح مسطح بحجم الكتلة، ثم يتم تثبيت الأضلاع فوقه. في هذا العمل، تُستخدم أجهزة تجميع مخصصة لتثبيت ولحام الأجزاء تلقائيًا. بعد تثبيت الأضلاع، يتم تثبيت الأرضيات بشكل عمودي على الأضلاع لتقوية الكتلة بنمط شبكي.



الكتل المنحنية

تحتوي أجزاء مقدمة السفينة ومؤخرتها على ألواح خارجية منحنية. يتم تجميع الكتل المنحنية في منطقة التجميع باستخدام أطواق قابلة للتعديل وفقًا للمنحنى. يتم تعديل الأطواق لتناسب مع منحنى اللوحة الخارجية، وتُركب مواد اللوحة الخارجية فوقها لتشكيل منحنى الهيكل.



كتل الهيكل العلوي

كتل الهيكل العلوي تتكون من ألواح رقيقة نسبيًا مقارنة بالألواح الخارجية. تحتوي هذه الكتل على ميل طفيف بسبب انحناء سطح السفينة، لذا تُستخدم نفس طريقة تجميع الكتل المنحنية.



تجميع الكتل

Block
Assembly

هذا هو عمل تجميع منطقة من مساحة السفينة عن طريق دمج التجميعات الجزئية، وتجميع الكتل الجزئية، والأجزاء المقطوعة أو المنحنية. يتم تشكيل الكتل المجمعَة جزئيًا إلى كتل ثلاثية الأبعاد وتجميعها إلى حجم يمكن رفعه في المرسى. يتم تخطيط حجم الكتل في مرحلة التصميم مع الأخذ في الاعتبار قدرة المنشأة في مكان العمل وكفاءة العمل. في بعض الحالات، يتم تجميع الكتل التي تم تجميعها إلى كتل أكبر بالقرب من المرسى قبل الرفع.



الجزء 3. المرافق الرئيسية والمصانع

29 معالجة الألواح

33 معالجة الأنابيب

35 معالجة الفولاذ الهيكلي

35 المصانع



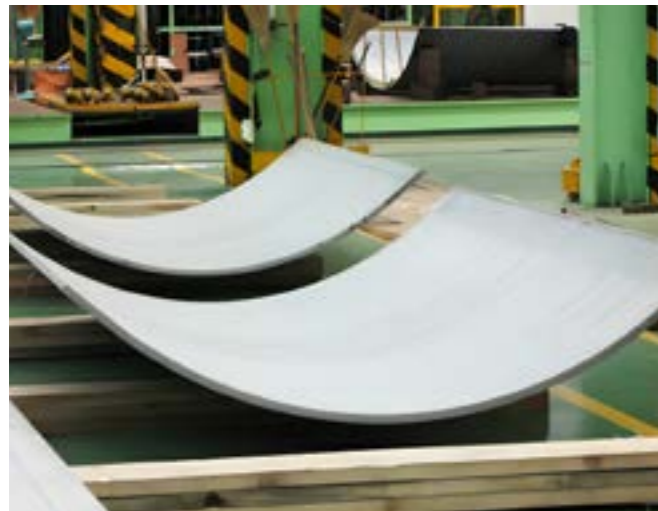
معدات معالجة الألواح

معالجة المنحنيات

WEF11K-25×8500

آلة لف-ثني

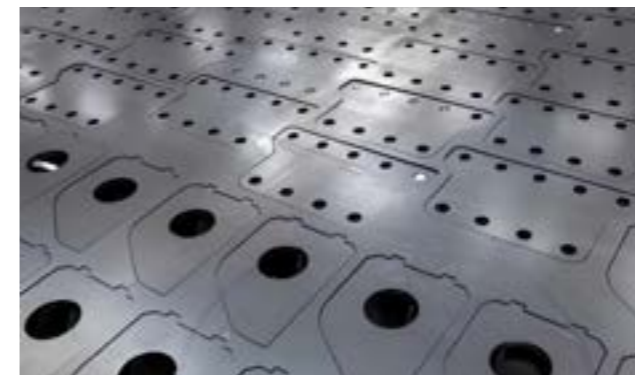
أقصى عرض للوحة الملف	8,500 مم
الحد الأدنى لنصف قطر دوران الأسطوانة العلوية	650R
قطر الأسطوانة العلوي	Φ 380 مم
قطر الأسطوانة السفلي	Φ 320 مم



حجم القطع برأس عمودي	5,000×32,000 ملم
حجم القطع برأس بزاوية	4,200×31,400 ملم
طول المحور z	300 ملم
دقة قياس موقع المحور x/y	± 0.1/10,000 ملم
دقة تكرار قياس موقع المحور x/y	± 0.05 ملم
دقة قياس موقع المحور a/b	± 0.02 ملم
السرعة القصوى	80 م/دقيقة
مولد الليزر	30 كيلووات

القطع بالليزر

32050 TX

آلة قطع بالليزر بألياف قوية – 30 كيلووات
(قطع بزاوية، قطع K-bevel)

قطع البلازما

VERAGRAPH-DXI

آلة قطع البلازما CNC مجهزة بجهاز شطف ألي ثلاثي الأبعاد.

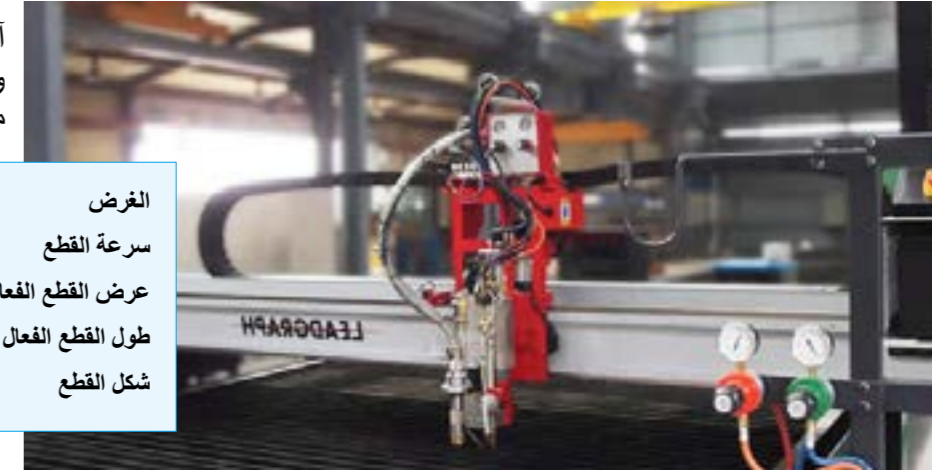


الغرض	قطع البلازما
سرعة القطع	100 مم/دقيقة ~ 6,000 مم / دقيقة
عرض القطع الفعال	1,500 مم
طول القطع الفعال	3,000 مم
شكل القطع	قطع رأسي (I-CUTTING) قطع محسن (BEVEL-CUTTING)

قطع الغاز / البلازما

LEADGRAPH - PLASMA I-CUTTING

آلة قطع بلازما متعددة الوظائف وعالية السرعة والأداء، قادرة على معالجة الصفائح الرقيقة والسميكة.



الغرض	قطع الغاز / البلازما
سرعة القطع	100 مم/دقيقة ~ 6,000 مم / دقيقة
عرض القطع الفعال	داخلي 1,200 مم / خارجي 1,500 مم
طول القطع الفعال	3,000 مم
شكل القطع	قطع رأسي (I-CUTTING)

قطع الغاز

LEADGRAPH - GAS

آلة قطع الغاز CNC اقتصادية ومريحة، عالية الدقة وعالية الوظائف مع بنية بسيطة.



الغرض	قطع الغاز
سرعة القطع	100 مم/دقيقة ~ 6,000 مم / دقيقة
عرض القطع الفعال	800 مم
طول القطع الفعال	2,500 مم
شكل القطع	قطع رأسي (I-CUTTING)



معدات معالجة الأنابيب

قطع الأنابيب للصناعات البرية والبحرية

SPC-3000PT

آلة قطع الأنابيب للصناعات البرية والبحرية والسفن

آلة قطع الأنابيب للصناعات البرية والبحرية والسفن هي آلة متينة للغاية مصممة للتعامل مع أقطار الأنابيب الكبيرة والأوزان الثقيلة. إنها مناسبة جدًا لتصنيع الأنابيب السميكة حيث يجب تقليل حجم اللحام.

قطر الأنبوب الخارجي	3050-Φ200 مم (8-98 بوصة)
الحد الأدنى لطول المعالجة	50 مم
الحد الأقصى لطول المعالجة	12,000 مم

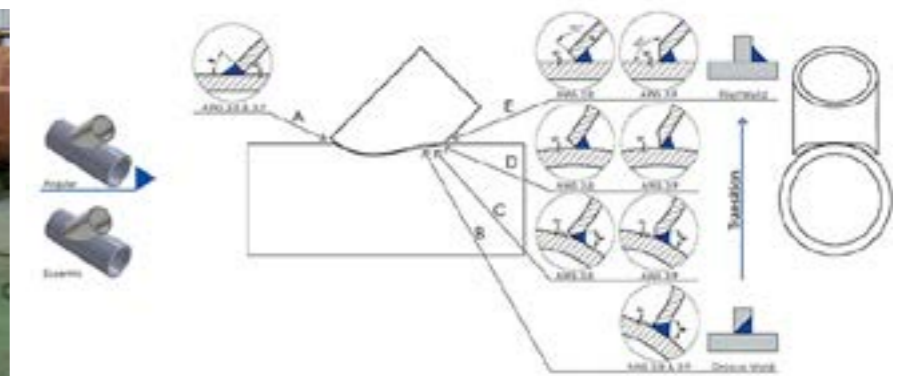
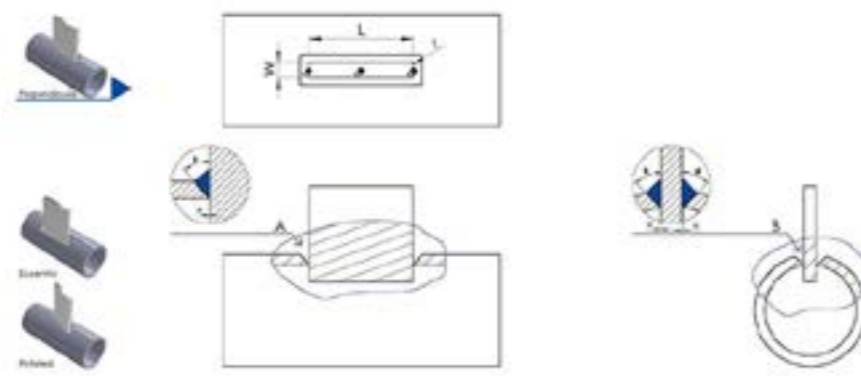
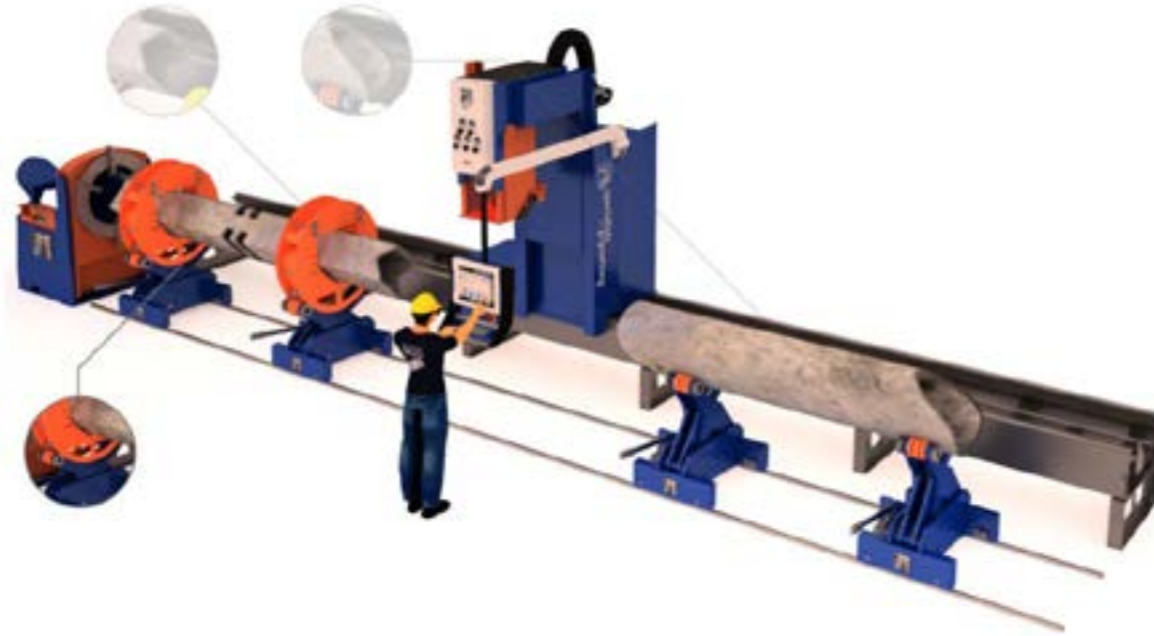


MPC-450 | 1200

آلة قطع الأنابيب والمواسير المربعة

آلة قطع الأنابيب والمواسير المربعة الأوتوماتيكية ثلاثية الأبعاد، وهي دقيقة ومتعددة الاستخدامات للغاية، تدمج ثلاث آلات في واحدة، مما يمكن من قطع مكونات متنوعة.

قطر الأنبوب الخارجي	1,225-Φ75 مم (3-48 بوصة)
الحد الأدنى لطول المعالجة	50 مم
الحد الأقصى لطول المعالجة	12,000 مم



معدات معالجة الفولاذ الهيكلي

قدرة القطع	الزاوية اليمنى 500x800
قبل قطع الزاوية	أقصى زاوية 500x440/45°
حجم شفرة المنشار	6,650x1.3x54
المحرك الرئيسية.	5.5 كيلو واط و 4 وعاء
مواصفات آلة	العرض 3,488
	الطول 2,137
	الارتفاع 2,604
وزن الجهاز	3,600 كجم
استهلاك الطاقة	7.5 كيلو فولت أمبير

HK-800/H650

آلة منشار زاوية نصف أوتوماتيكية ممتازة لقطع مواد معدنية متنوعة مثل عوارض H، قضبان الزوايا، الأنابيب، إلخ. مجهزة بمحرك عالي الأداء وشفرة عالية الكفاءة، مما يوفر قطعاً سريعاً وفعالاً.



أقصى حجم للقطع (مم)	90	500x1,000 700 س 650
حجم شفرة المنشار (مم)	45	500 س 500
سمك	1.6 ~ 1.27	
العرض	54	
الطول	7,600	
وزن الجهاز	5,000 كجم	

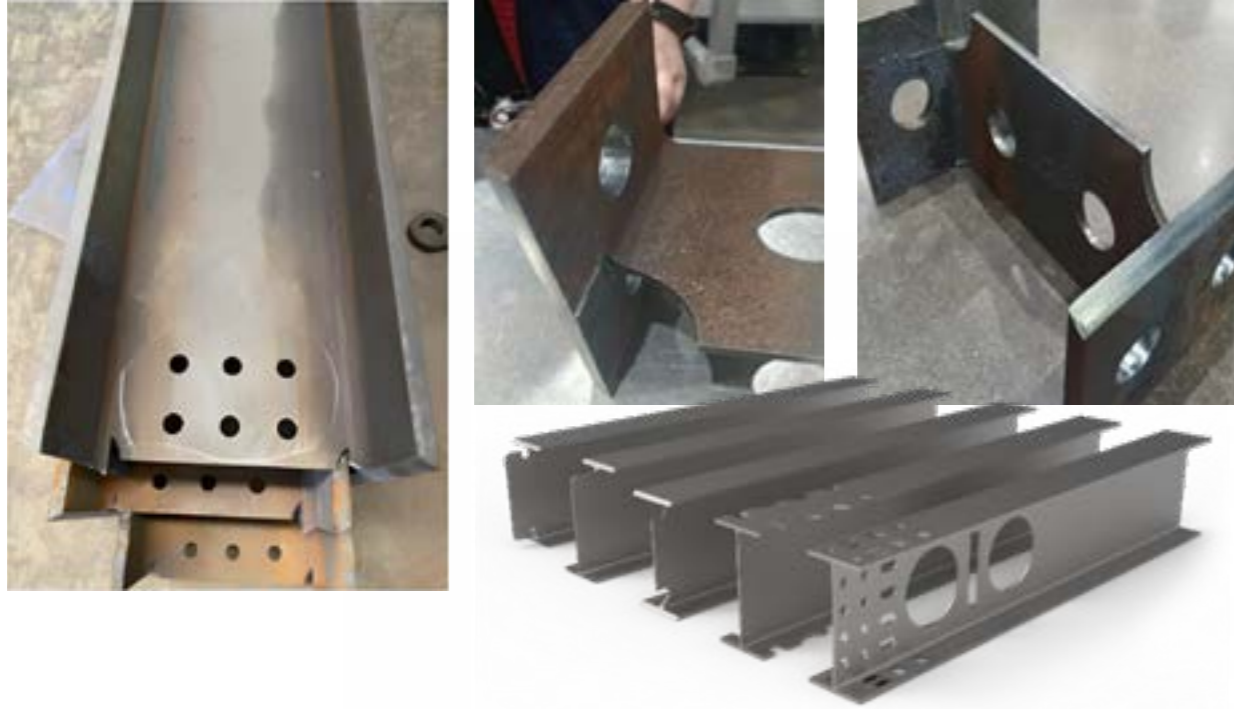
منشار القطع المنحني

ST6090

آلة قطع زوايا نصف أوتوماتيكية ببرامج قابلة للإعداد المسبق لسرعة معالجة عالية، وإطار المنشار يتحرك لأعلى وأسفل على دلائل خطية لتقليل الاحتكاك. تتميز بشفرة أكثر سلاسة ودقة.



CUTTING SAMPLES

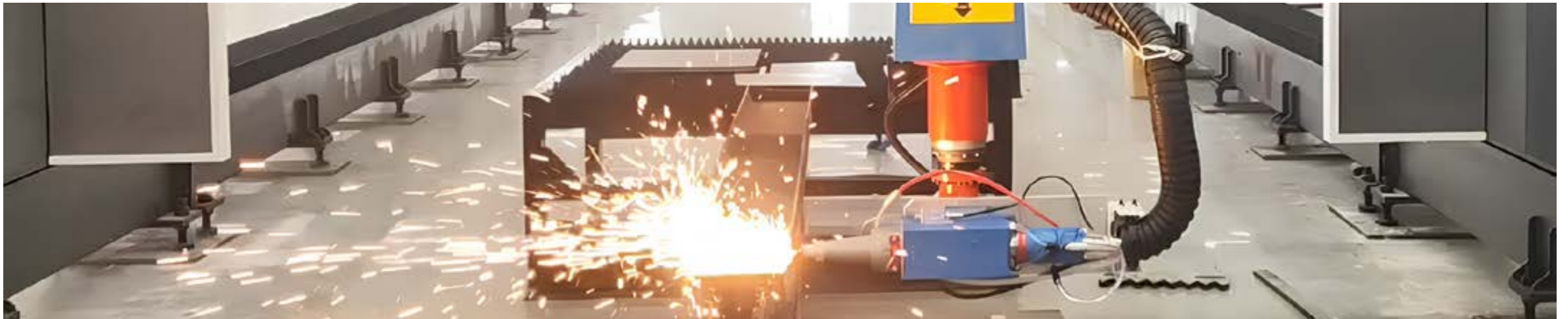
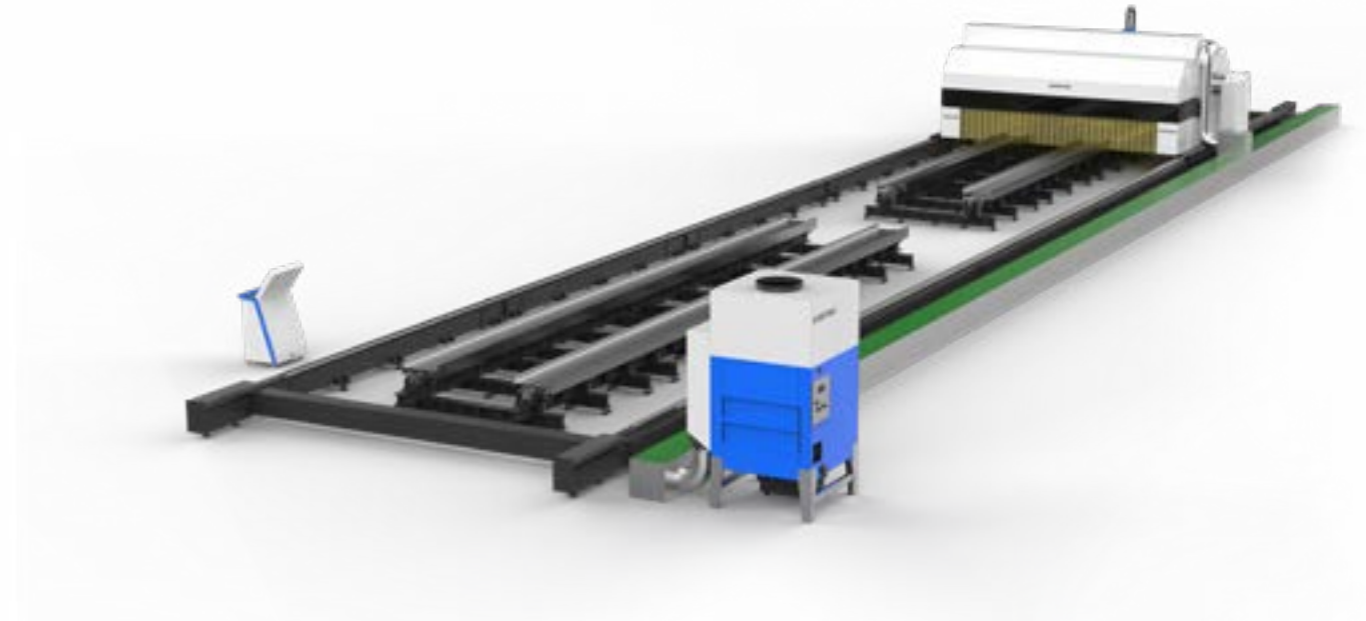


أقصى عرض للقطع	600 مم (صف مزدوج متوازي)
أقصى ارتفاع للقطع	500 مم
أقصى سمك للقطع	قطع عمودي ≥ 40 مم
أقصى طول للقطع	قطع مائل لصفائح الشفة ≥ 30 مم
مواصفات الجهاز	12,000 مم (4 قطع)
	3,030 × 7,100 × 35,670 مم

القطع بالليزر

S1500CH

آلة قطع الليزر الكبيرة لعوارض H مع هيكل جسر قيادة مزدوج





المصانع

أوبي ، جيوجي

مصنع أوبي_جيوجي



- موقع الأعمال 15-473 ، يونهاهيان رو ، يونشو ميون ، جيوجي سي ، جيونغسانغنام دو
- حجم المصنع 2م 33,055 (حوالي 10,000 بيونغ)
- الطاقة الإنتاجية 15,000 طن / شهر
- المنتجات الرئيسية تصنيع وتجميع الكتل

المقر

مصنع جوسونج 1



- موقع الأعمال 165، طريق دو هو 1، منطقة غوسونغ، مقاطعة غوسونغ، جيونغسانغنام-دو
- حجم المصنع 2م 21,820 (حوالي 6,600 بيونغ)
- الطاقة الإنتاجية 8,000 طن / شهر
- المنتجات الرئيسية قطع/معالجة الصفائح المعدنية (فولاذ عالي المنغيز، فولاد النيكل، فولاد SUS، فولاد FB)
- معدات الإنتاج الرئيسية ماكينة قطع الليزر بالألياف ضغط وثني لفات

غومان ، غوسونغ

مصنع جوسونج 2



- موقع الأعمال 1586 ، يونغيو رو ، غوان ميون ، غوسونغ غون
- حجم المصنع جيونغسانغنام دو 20,165م 2 (حوالي 6,100 بيونغ)
- الطاقة الإنتاجية 5,000 طن /
- المنتجات الرئيسية قطع ومعالجة صفائح الفولاذ الكربوني
- معدات الإنتاج الرئيسية ماكينة قطع الصفائح المعدنية





شهادة
ISO



شهادة ورشة
اللحام



تأكيد شركة
Root



شهادة
اعتراف
بمعهد البحث
والتطوير
المؤسسي



تأكيد شركة
متخصصة
في المواد/
الأجزاء/
المعدات



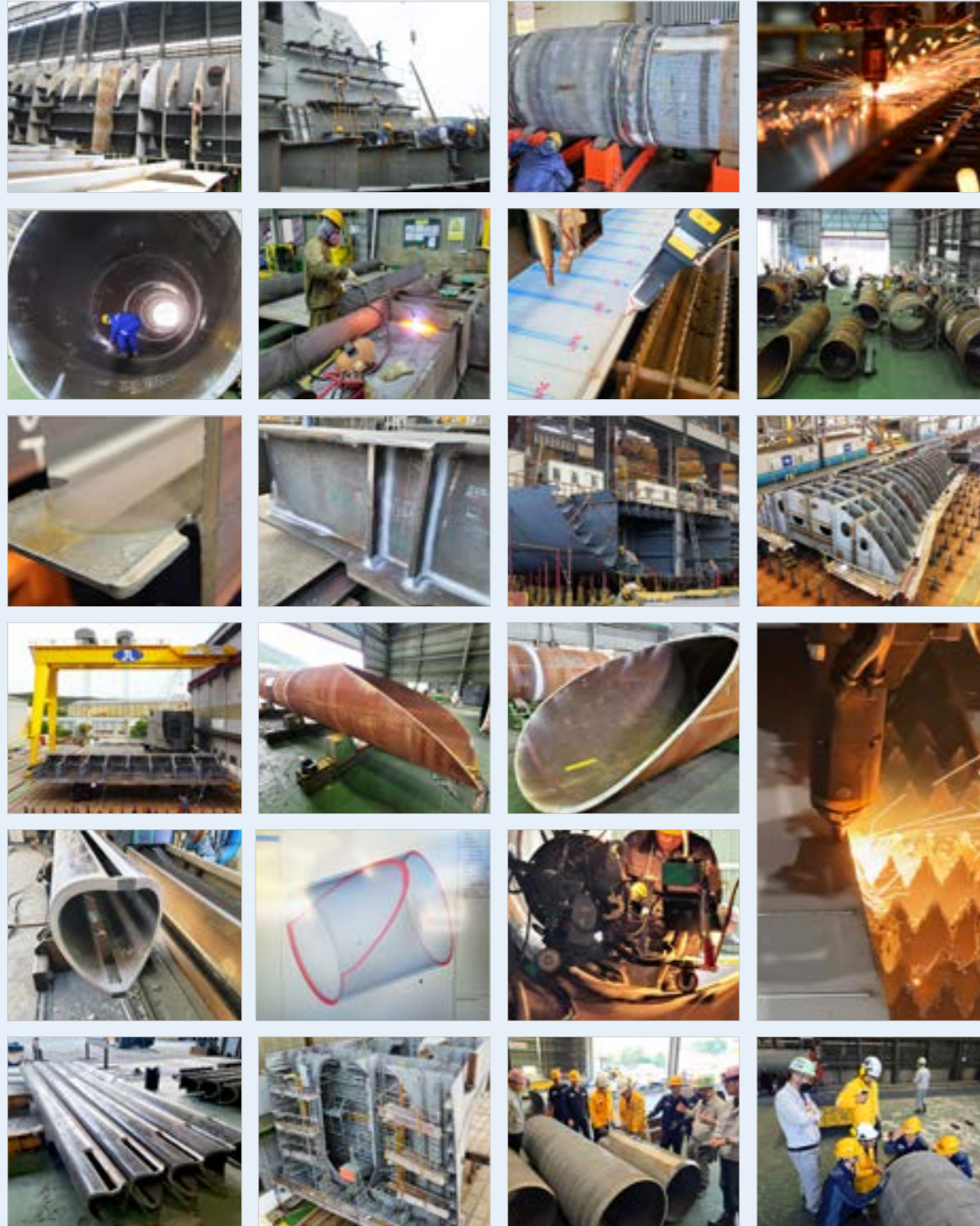
شهادة تأكيد
الابتكار
الإداري
(MAIN-BIZ)

الجزء 4. الشهادات وأداء الأعمال

نفخر بقدرتنا الإنتاجية العالمية في مجال قطع ومعالجة هياكل الصلب، وقد اكتسبنا خبرة واسعة من خلال مشاريع البناء البحري وبناء السفن المحلية والدولية. بناءً على هذه الخبرة، سنحقق عمليات تجارية ناجحة في أي موقع.



معرض الصور



أداء الأعمال

أداء مشاريع مجال بناء السفن

CONST RACTOR	PROJECT	YEAR	CONST RACTOR	PROJECT	YEAR
DSME	PANTHEON 300,000DWT VLCC	2021	DSME	HATREE PARTNERS 300,000DWT VLCC	2018
DSME	HUNTER TANKERS 300,000DWT CRUDE OIL TANKER	2021	DSME	HUNTER TANKERS AS 300,000DWT VLCC	2018
DSME	AVANCE GAS 91,000CBM LPG CARRIER	2021	DSME	HMM 23,270TEU CONTAINER SHIP	2018
DSME	HMM 13,000TEU CONTAINER SHIP	2021	DSME	SEATANKERS 173,400CBM LNG CARRIER	2019
DSME	NEPTUNE 300,000 DWT CRUDE OIL TANKER	2021	DSME	ALPHA GAS 173,400CBM LNG CARRIER	2019
DSME	HYUNDAI LNG SHIPPING'S 174,000CBM LNG CARRIER	2021	DSME	L PROJECT 180,000CBM LNG CARRIER	2019
DSME	HYUNDAI LNG SHIPPING 91,000CBM LPG CARRIER	2021	DSME	MINERVA MARIN 173,400CBM LNG CARRIER	2020
DSME	KOREALINES 300,000DWT VLCC	2022	DSME	ULSAN-CLASS BATCH-II SUCCESSOR SHIP(5th)	2020
DSME	HARTREE PARTNERS 300,000DWT VLCC	2022	DSME	MARAN GAS 174,000CBM LNG CARRIER	2020
DSME	HARTREE PARTNERS AS 300,000DWT VLCC	2022	DSME	ASR-II SYSTEM DEVELOPMENT	2020
HANWHA	HARTREE PARTNERS 300,000DWT VLCC	2023	DSME	THENAMARIS 300,000DWT CRUDE OIL TANKER	2020
HANWHA	HUNTER TANKERS 300,000DWT VLCC	2023	DSME	OSC 300,000DWT VLCC	2020
HANWHA	OSC 300,000DWT VLCC	2023	DSME	EURONAV NV 300,000DWT CRUDE OIL TANKER	2020
HANWHA	SINOKOR 300,000DWT VLCC	2023	DSME	MOL'S 174,000CBM LNG CARRIER	2020
HANWHA	EURONAV NV 300,000DWT CRUDE OIL TANKER	2023	DSME	IINO 91,000CBM LPG CARRIER	2020
HANWHA	GASLOG 174,000 CBM LNG CARRIER	2024	DSME	ADNOC 300,000DWT CRUDE OIL TANKER	2021
HANWHA	BW GAS 174,000CBM LNG CARRIER	2024	DSME	ARC7 172,500CBM LNG CARRIER	2021
HANWHA	ENETI WIND TURBINE INSTALLATION VESSEL	2024	DSME	HAPAG-LLOYD 23,660TEU CONTAINER SHIP	2021
HANWHA	QATAR 174,000CBM LNG CARRIER	2024	DSME	HUNTER TANKERS 300,000DWT CRUDE OIL TANKER	2021

أداء مشاريع المجال البحري

OWNER	CONSTRUCTOR	PROJECT	YEAR
MURPHY	HHI	KING'S QUAY PROJECT	2020
BW	SK OCEAN PLANT	BAROSSA FPSO OFFSHORE PROJECT	2022
POSCO	KSOE	SHWE GAS PROJECT	2022
BEACON OFFSHORE	KSOE	SHENANDOAH FPS PROJECT	2022
NOC	DSME	NOC OFFSHORE	2022
PETROBRAS	DSME	PETROBRAS P79 FPSO PROJECT	2022
ENETI INC	DSME	WTIV PROJECT	2022
CHEVERON	HANWHA	JANSZ-IO COMPRESSION PROJECT	2023
PETRONAS	SAMSUNG SHI	PETRONAS ZLNG PROJECT	2024

JL Heavy Industry

تحدي وشغف لتحقيق أفضل جودة في العالم





جى للصناعات الثقيلة
제이엘중공업 주식회사



165 (52912) ، دو هو ١-جيل ، غوسيونغ-يوب ، غوسيونغ-غون ، جيونغسانغنام-دو

هاتف. 6897-674-055 | الفاكس. 6896-672-055

